



GERÄUMIGE 1.5-ZIMMER-WOHNUNG AUF NEUCHÂTEL ZU VERMIETEN!

Rue des Parcs 67 | 2000 Neuchâtel | Referenz : Parcs67/1.5pcs/3ème

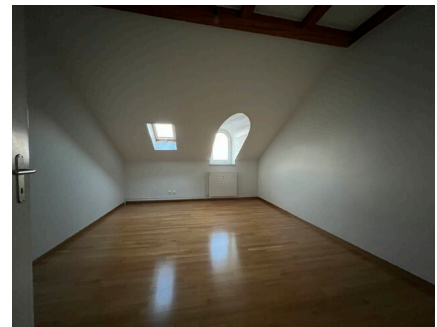
CHF 900.-/Monat + NK

INHALTSVERZEICHNIS

Beschreibung	3
Lage und Distanzen	4
Eigenschaften und Objektdaten	5
Grosse Bilder	7

GERÄUMIGE 1.5-ZIMMER-WOHNUNG AUF NEUCHÂTEL ZU VERMIETEN!

CH-2000 Neuchâtel | Rue des Parcs 67 | **CHF 900.-/Monat + NK**



Diese schöne und geräumige 1.5-Zimmer-Wohnung befindet sich im 3. Stock des Gebäudes Parcs 67 in Neuenburg. Sie besteht aus einer eingerichteten Küche, einem Schlafzimmer und einem Duschbad/WC und ein Keller steht Ihnen im Gebäude zur Verfügung.

KONTAKT FÜR BESICHTIGUNGEN

Aktueller Mieter
Herr Maxence Thézé
Mobil : +33 787036033

ANGABEN

Referenz: **Parcs67/1.5pcs/3ème**

Typ: **Wohnung**

Verfügbarkeit: **Sofort**

Zimmer: **1.5**

Schlafzimmer: **1**

Badezimmer: **1**

Stockwerk: **3. Stock**

Nebenkosten: **CHF 90.-/Monat (Nicht enthalten)**

Parkplätze: **Nicht verfügbar**

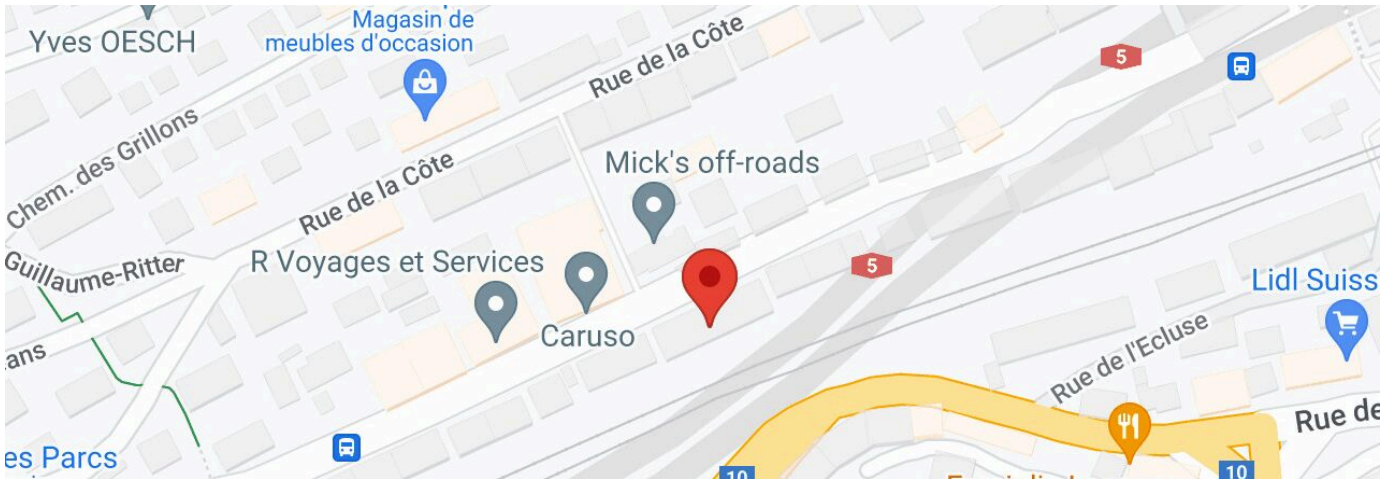
Heizanlage: **Gasheizung**





Warmwasseraufbereitung:
Gasheizung

Wärmeverteilung: **Radiator**

LAGE

CH-2000 Neuchâtel | Rue des Parcs 67 | **CHF 900.-/Monat + NK**



				
Öffentliche Verkehrsmittel	145 m	2 min.	2 min.	-
Primarschule	151 m	7 min.	7 min.	4 min.
Geschäfte	241 m	8 min.	8 min.	5 min.

ANGABEN

CH-2000 Neuchâtel | Rue des Parcs 67 | **CHF 900.-/Monat + NK**

ANGABEN

Verfügbarkeit	Sofort	Nebenkosten	CHF 90.-/Monat (Nicht enthalten)
Typ	Wohnung	Heizanlage	Gasheizung
Referenz	Parcs67/1.5pcs/3ème	Wärmeverteilung	Radiator
Zimmer	1.5	Warmwasseraufbereitung	Gasheizung
Schlafzimmer	1	Zustand der Immobilie	Gut
Badezimmer	1	Standing	Standard
Anzahl Toiletten	1	Anbau	Keller
Stockwerk	3. Stock	Parkplätze	Nicht verfügbar

EIGENSCHAFTEN

UMGEBUNG

- Stadtzentrum
- Bahnhof
- Primarschule
- Geschäfte
- Bushaltestelle
- Sekundarschule

INNENBEREICH

- Ohne Lift
- Fahrradraum
- Hell
- Keller
- Doppelverglasung

AUSSTATTUNG

- Möblierte Küche
- Dusche
- Badewanne
- Gemeinschaftswaschküche

BODEN

- Fliesen
- Parkett

ZUSTAND

- Gut

AUSRICHTUNG

- Süden

BESONNUNG

- Optimal
- Ganzer Tag besonnt

STIL

- Klassisch

FOTO(S)

